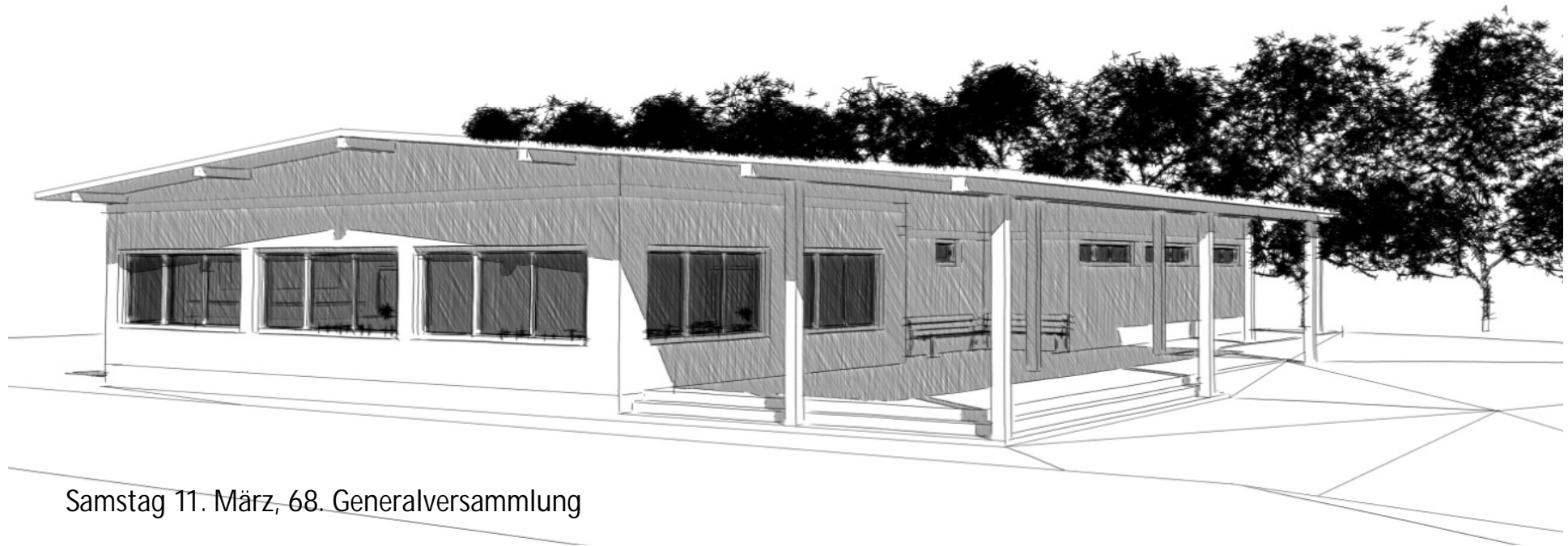


# Projekt Clubheimneubau Sportgemeinschaft Kirchen-Hausen e.V.



Samstag 11. März, 68. Generalversammlung







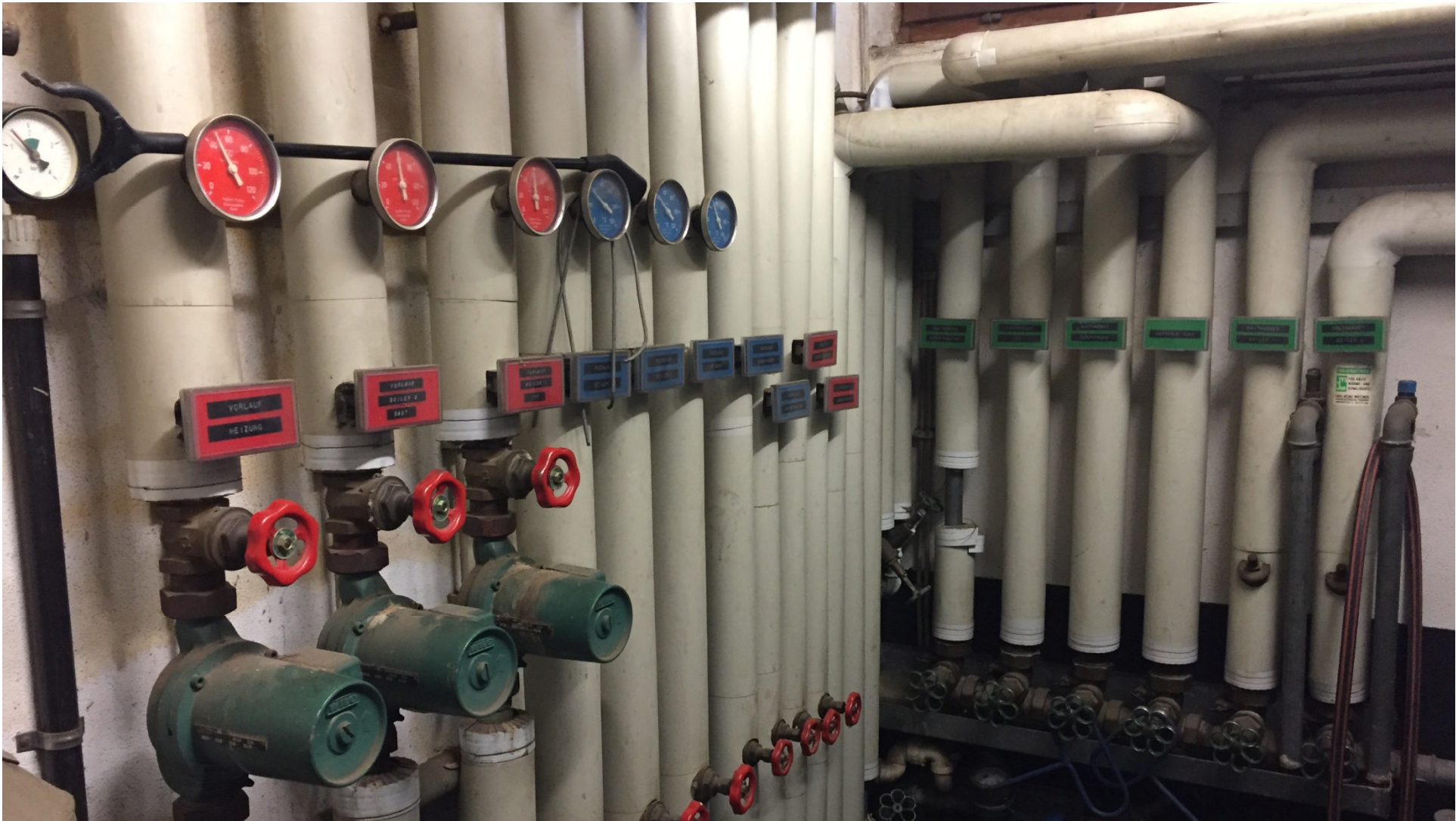




















# Mitgliederentwicklung



	2014	2015	2016
gesamt	307	326	337
aktive	171	190	202
passive	136	136	135
männlich	271	279	279
weiblich	36	47	58

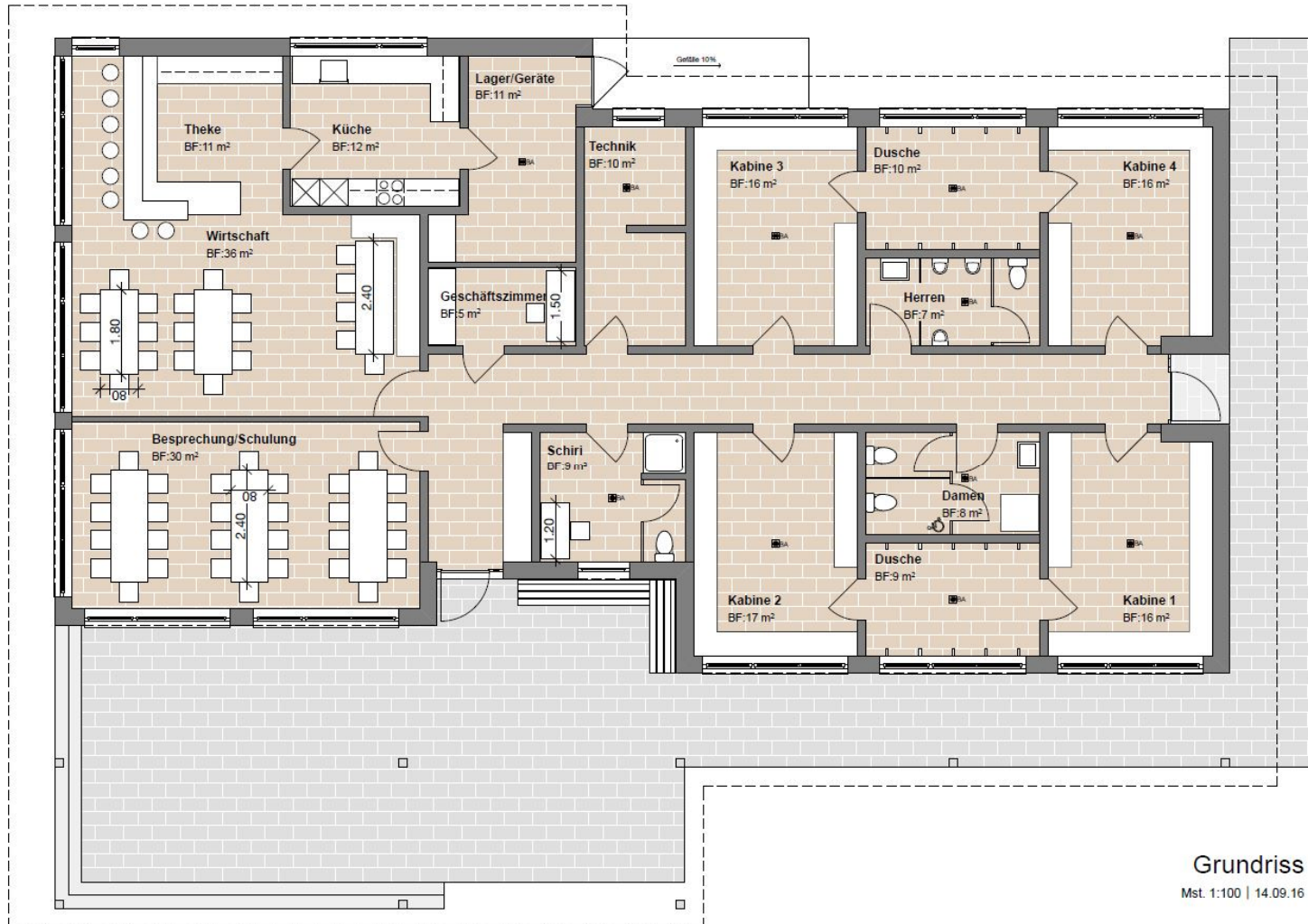
# Bauausschuss



gegründet im Januar 2016

- Armin Stihl
- Bruno Moosmann
- Ralf Klostermann
- Tobias Schwab
- Carsten Pollmer
- Florian Rapp
- Christian Frank
- Christian Horn





**WIR GEBEN**  
**ALLES**  
 - was gibst DU dazu?

Grundriss  
 Mst. 1:100 | 14.09.16









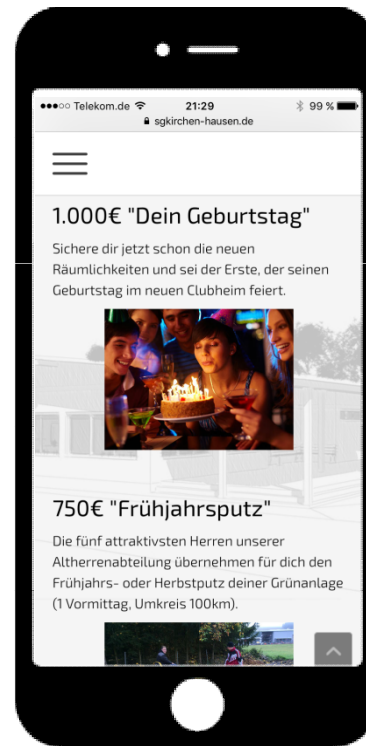


# Kosten & Fertigstellung



Gesamtkosten Neubau in Fremdleistung	ca. 400 T€
geplante Eigenleistung	ca. 110 T€
	<hr/>
	290 T€
Zuschuss Badischer Sportbund	70 T€
Zuschuss Stadt Geisingen	70 T€
<i>Spenden &amp; Finanzierung</i>	<hr/>
	150 T€
<b>geplante Fertigstellung</b>	<b>Sommer 2018</b>

# Webseite und Sponsorenheft





# Spendenbeispiel bei einem zu versteuernden Einkommen von 50.000€



z. B. Spende:	ledig = Grundtabelle		
<b>1.000€</b>	41,10%	Est (Grenzsteuersatz)	
	2,26%	Solizu 5,5	
	<u>3,29%</u>	Kist 8%	<b>Ersparnis:</b>
	46,65%	inkl. Kirchensteuer = ca.	<b><u>467,00€</u></b>
	43,36%	ohne Kirchensteuer = ca.	434,00€

z. B. Spende:	verheiratet = Splittingtabelle		
<b>1.000€</b>	29,10%	Est (Grensteuersatz)	
	1,60%	Solizu 5,5	
	<u>2,33%</u>	Kist 8%	<b>Ersparnis:</b>
	33,03%	inkl. Kirchensteuer = ca.	<b><u>331,00€</u></b>
	30,70%	ohne Kirchensteuer = ca.	308,00€

# Spendenbeispiel bei einem zu versteuernden Einkommen von 25.000€



z. B. Spende:	ledig = Grundtabelle		
<b>1.000€</b>	29,00%	Est (Grenzsteuersatz)	
	1,60%	Solizu 5,5	
	<u>2,32%</u>	Kist 8%	<b>Ersparnis:</b>
	32,92%	inkl. Kirchensteuer = ca.	<b><u>330,00€</u></b>
	30,60%	ohne Kirchensteuer = ca.	306,00€

z. B. Spende:	verheiratet = Splittingtabelle		
<b>1.000€</b>	21,60%	Est	
	1,19%	Solizu 5,5	
	<u>1,73%</u>	Kist 8%	<b>Ersparnis:</b>
	24,52%	inkl. Kirchensteuer = ca.	<b><u>246,00€</u></b>
	22,79%	ohne Kirchensteuer = ca.	228,00€



## Weiteres Vorgehen



- Januar / Februar / März Sponsorenlauf bei ca. 50 Unternehmen
- März 10. Sportjugend-Förderpreis – Lotto AWARD
- April / Mai Vereinswettbewerb Volksbank
- April / Mai „Klinken putzen“ bzgl. Spenden bei Mitbürgern
- Mai / Juni / Juli Vereinswettbewerb Sparkasse
- Juni Rückbau & Baubeginn
- Juli...Sommer 2018 Umsetzung

# Crowdfunding Volksbank SBH – 150.000€

**WIR GEBEN**  
**ALLES**  
- was gibst DU dazu?

The screenshot shows a crowdfunding page for a project titled "Clubheimneubau - Stühle, Tische, Bänke, Theke" by "SG Kirchen-Hausen e.V.". The page is part of the Volksbank eG platform, specifically for the Schwarzwald Baar Hegau region. The user is logged in as Christian Frank. The project has 20,000 EUR needed, 0 fans, and 0 supporters. A blue banner at the bottom indicates the project is supported by the Volksbank eG's donation top. The main image shows a 3D architectural rendering of a modern club house with large windows and a logo on the roof.

**Volksbank eG**  
Schwarzwald Baar Hegau  
Doppel gr.

**Logout**

Christian Frank  
Mein Profil  
Einstellungen

Unterstützungen  
Meine Projekte

[Projekte einreichen](#) [Projekte unterstützen](#) [So funktioniert's](#) [Wir über uns](#)

**Clubheimneubau - Stühle, Tische, Bänke, Theke**  
SG Kirchen-Hausen e.V.

20.000 EUR werden benötigt

0 Fans

0 Unterstützer

Projekt angelegt

Unterstützt durch den Spendentopf der Volksbank eG



# Vereinswettbewerb Spk Schwarzwald Baar & Südkurier – 100.000€



## Vereinswettbewerb

Am 9. Januar 2017 beginnt die inzwischen 5. Auflage des Vereinswettbewerbs der Sparkasse Schwarzwald-Baar.

### Sparkasse Schwarzwald-Baar – Wir für die Region.

Auch 2017 verteilt die Sparkasse, wie auch in den vier Vereinswettbewerben zuvor, insgesamt mehr als 100.000 Euro Preisgelder an besonders kreative Vereine in der Region für nachhaltige Projekte. Damit bedanken wir uns bei den Menschen in der Region für ihr Vertrauen und drücken unsere Wertschätzung für die wertvolle Arbeit der ehrenamtlich engagierten Vereinsmitglieder aus.



## Zusammensetzung des Helferkreis



- **Aktive und Passive Vereinsmitglieder**
- **Jugendspieler (auch der FSG) und deren Eltern & Familie**
- **Freunde und Gönner** des Vereins
- Die Kirchen-Hausener **Vereine** und **Gruppierungen**
- Die Kirchen-Hausener **Dorfgemeinschaft** allgemein

Das Mammutprojekt kann nur **gemeinsam** als Kirchen-Hausener Solidarprojekt gelingen - wir sind auf **jede Unterstützung und eine breite Basis an Helfern** angewiesen!



Fragen?